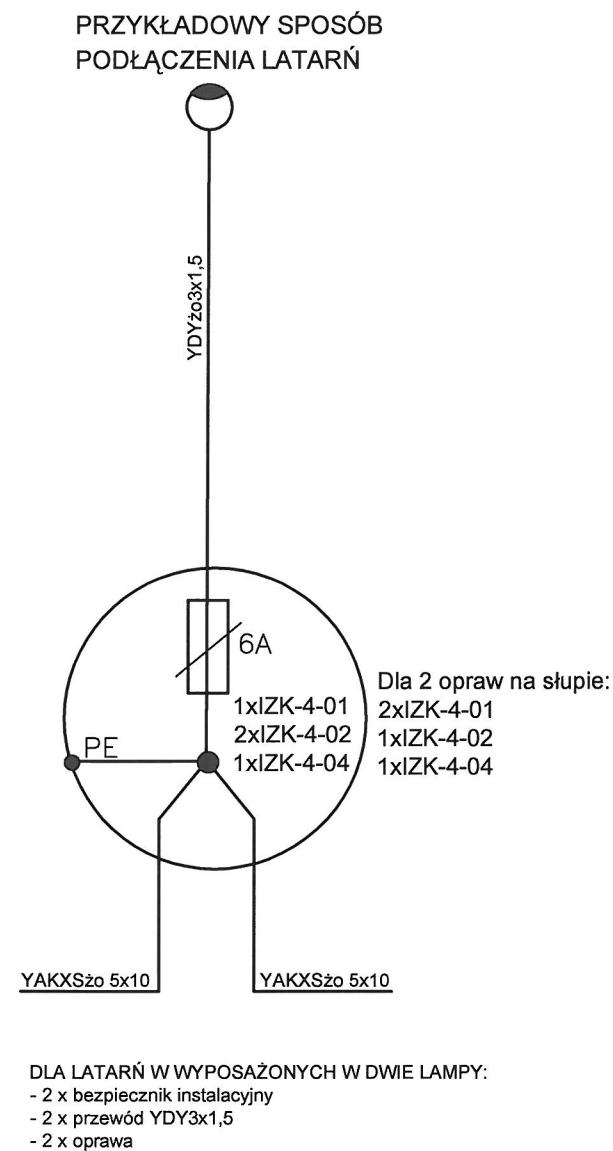


ROZDZIELNIA RG
Pi = 32,6kW
Pz = 24,45kW
Is = 38,0A

OCHRONA PRZED PORAŻENIEM
SAMOCZYNNE WYŁĄCZENIE ZASILANIA
UKŁAD SIECI TN-C-S

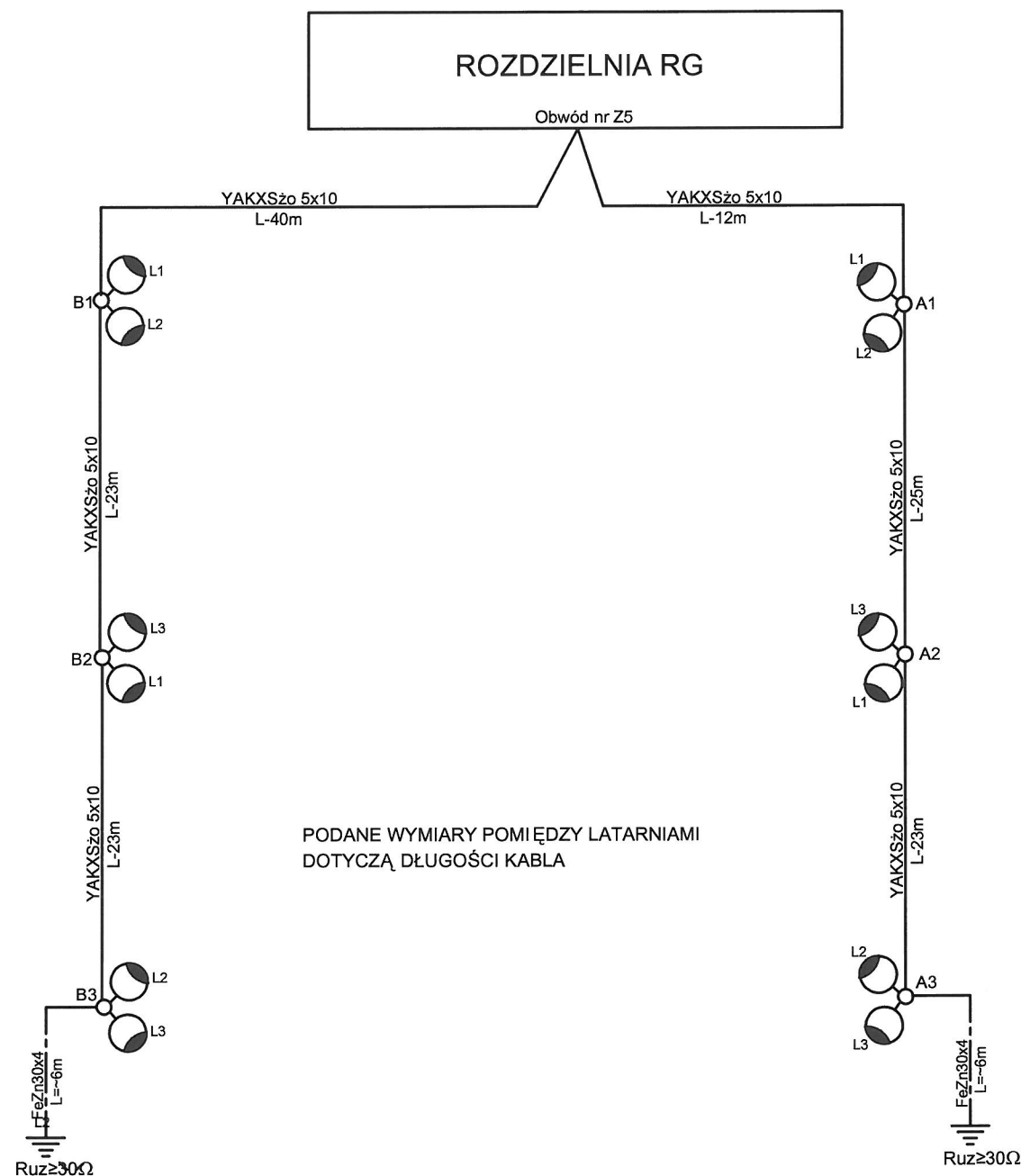
PRZEDSIĘBIORSTWO INŻYNIERYJNO-USŁUGOWE INŻYNIERIA PRO-EKO SP. Z O.O. UL. STRAŻACKA 37 43-382 BIELSKO-BIAŁA www.inzynieria-pro-eko.pl tel. 531 48 44 04	
TEMAT: BUDOWA PUNKTU SELEKTYWNEGO ZBIERANIA ODPADÓW KOMUNALNYCH DLA GMINY MSZANA	INŻYNIERIA PRO-EKO
INWESTOR: Gmina Mszana ul. 1Maja 81, 44-325 Mszana	data 04.2020
ADRES: działka ewid. nr 1408/140, Mszana	skala /
TEMAT RYSUNKU: SCHEMAT POŁĄCZEŃ KABLOWYCH	stadium PBW
Projektował: ZYGMUNT BRET upr.bud.nr. B-B47/76 specjalność: instalacje elektryczne	branża E
Sprawdził: JÓZEF SADOWSKI upr.bud.nr. B-B91/75 specjalność: instalacje elektryczne	rys.nr E3
WSZELKIE PRAWA ZASTRZEŻONE	

ZZ-P
ZESTAW ZŁĄCZOWO
- POMIAROWY
ZESTAW ZZ-P STANOWI
INTEGRALNĄ CZĘŚĆ DOSTAWY
DYSTRYBUTORA
ENERGII ELEKTRYCZNEJ
(PROJEKT I MONTAŻ KOSZTEM
I STARANIEM TAURON DYSTRBUCJA S.A.)



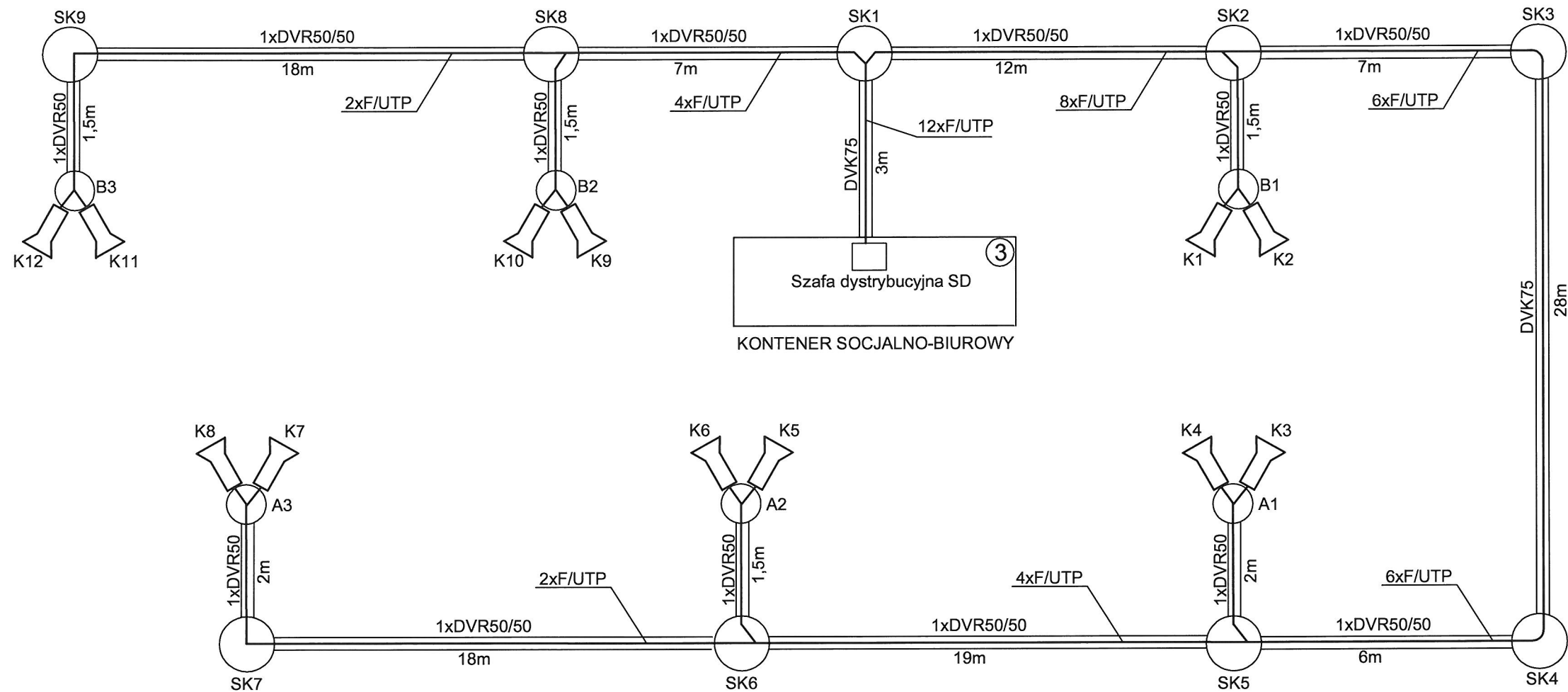
WYPOSAŻENIE LATARŃ NR A1-A3 i B1-B3
- Słup stalowy ocynkowany sześciokątny S-80P, L=8,0m (lub równoważny) wraz z fundamentem
- Belka poprzeczna T/1,0m, do montażu dwóch naświetlaczy
- Dwie oprawy LED Performance in Lighting 06094694, GUELL 2, A40/W, 78W, IP66, 4000K, GR-94, 9288Lm (lub równoważne)





DOPUSZCZA SIĘ STOSOWANIA OPRAW I SŁUPÓW, URZĄDZEŃ ORAZ OSPRZĘTU INNEGO RODZAJU,
JEDNAK ICH WYKONANIE, JAKOŚĆ I PARAMETRY TECHNICZNE NIE MOGĄ BYĆ GORSZE OD PODANYCH
NA NINIEJSZYM RYSUNKU




OCHRONA PRZED PORĄŻENIEM
SAMOCZYNNE WYŁĄCZENIE ZASILANIA
UKŁAD SIECI TN-S

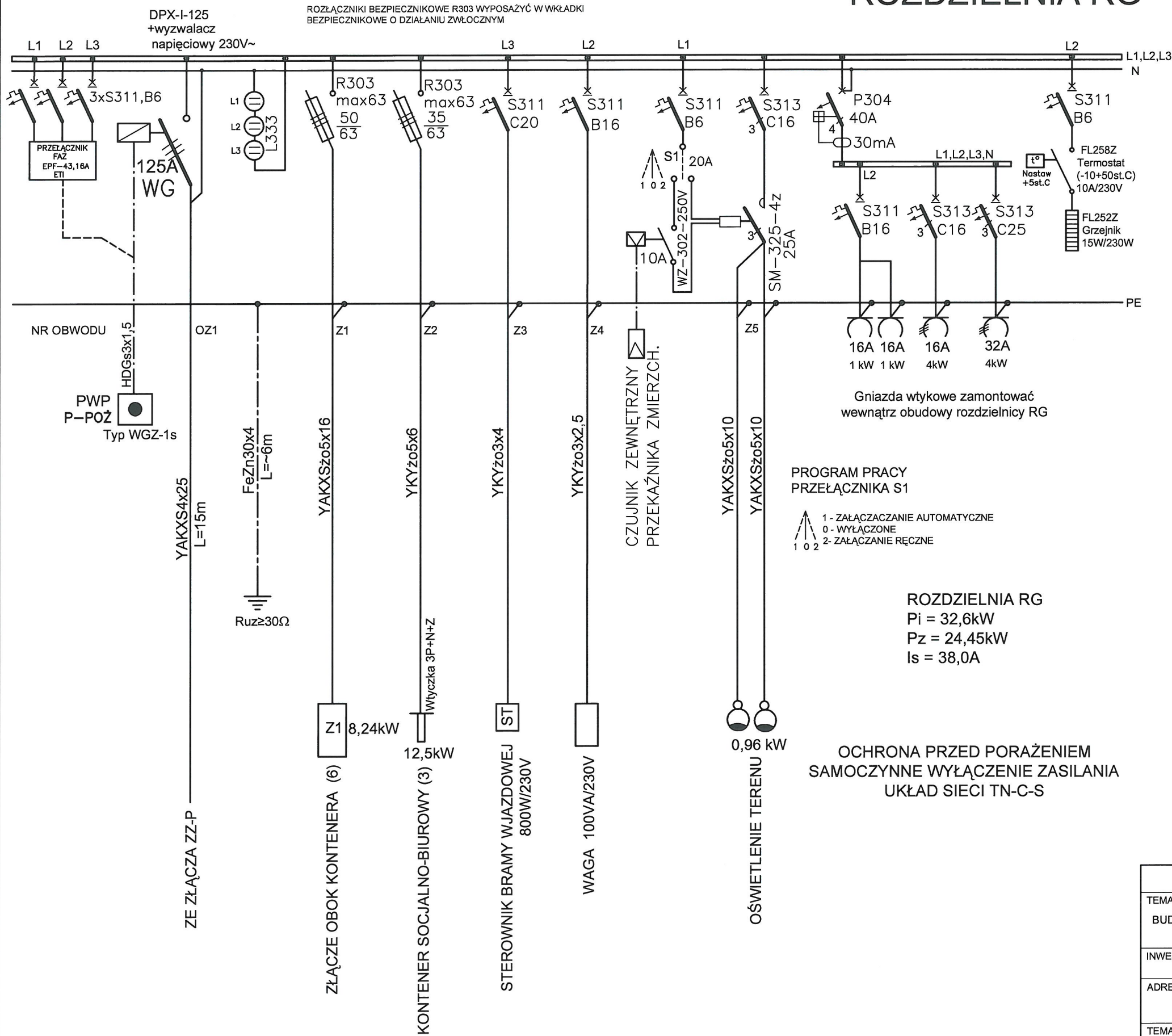
PRZEDSIĘBIORSTWO INŻYNIERYJNO-USŁUGOWE INŻYNIERIA PRO-EKO SP. Z O.O. UL. STRAŻACKA 37 43-382 BIELSKO-BIAŁA www.inzynieria-pro-eko.pl tel. 531 48 44 04		
TEMAT: BUDOWA PUNKTU SELEKTYWNEGO ZBIERANIA ODPADÓW KOMUNALNYCH DLA GMINY MSZANA	INŻYNIERIA PRO-EKO	
INWESTOR: Gmina Mszana ul. 1Maja 81, 44-325 Mszana	data 04.2020	
ADRES: działka ewid. nr 1408/140, Mszana	skala /	
TEMAT RYSUNKU: SCHEMAT OŚWIETLENIA TERENU	stadium PBW	
Projektował: ZYGMUNT BRET upr.bud.nr. B-B47776 specjalność: instalacje elektryczne	Sprawdził: JÓZEF SADOWSKI upr.bud.nr. B-B91775 specjalność: instalacje elektryczne	branża E
		rys.nr E4
WSZELKIE PRAWA ZASTRZEŻONE		



- SK1-SK9  STUDNIE KABLOWE
(Zasobnik kablowy z rotacyjnego polietylenu,
koloru czarnego, Φ 680mm, z pokrywą wypukłą
np. typ ZKSP-2/4 lub równoważny)
- K1-K12  KAMERY MONITORINGU CCTV
Kamera Color IP np. model HWI-B140H-M, 4MP, PoE, IP67, ogniskowa 2,8mm (lub równoważna)
- A1-A3  SŁUPY OŚWIETLENIA TERENU
B1-B3 
- Kabel F/UTP zewnętrzny, żelowany, 4x2x23AWG, kat.6, ekranowany
- 12xF/UTP - Oznacza 12 x Kabel F/UTP zewnętrzny, żelowany, 4x2x23AWG, kat.6, ekranowany
6xF/UTP - Oznacza 6 x Kabel F/UTP zewnętrzny, żelowany, 4x2x23AWG, kat.6, ekranowany
2xF/UTP - Oznacza 2 x Kabel F/UTP zewnętrzny, żelowany, 4x2x23AWG, kat.6, ekranowany

PRZEDSIĘBIORSTWO INŻYNIERYJNO-USŁUGOWE INŻYNIERIA PRO-EKO SP. Z O.O. UL. STRAŻACKA 37 43-382 BIELSKO-BIAŁA www.inzynieria-pro-eko.pl tel. 531 48 44 04			
TEMAT: BUDOWA PUNKTU SELEKTYWNEGO ZBIERANIA ODPADÓW KOMUNALNYCH DLA GMINY MSZANA			INŻYNIERIA  PRO-EKO
INWESTOR: Gmina Mszana ul. 1 Maja 81, 44-325 Mszana			
ADRES: działka ewid. nr 1408/140, Mszana			data 04.2020
TEMAT RYSUNKU: SCHEMAT KANALIZACJI KABLOWEJ			skala /
			stadium PBW
Projektował: ZYGMUNT BRET upr.bud.nr. B-B47/776 specjalność: instalacje elektryczne		Sprawdził: JÓZEF SADOWSKI upr.bud.nr. B-B91/775 specjalność: instalacje elektryczne	branża E
			rys.nr E5
WSZELKIE PRAWA ZASTRZEŻONE			


ROZDZIELNIA RG



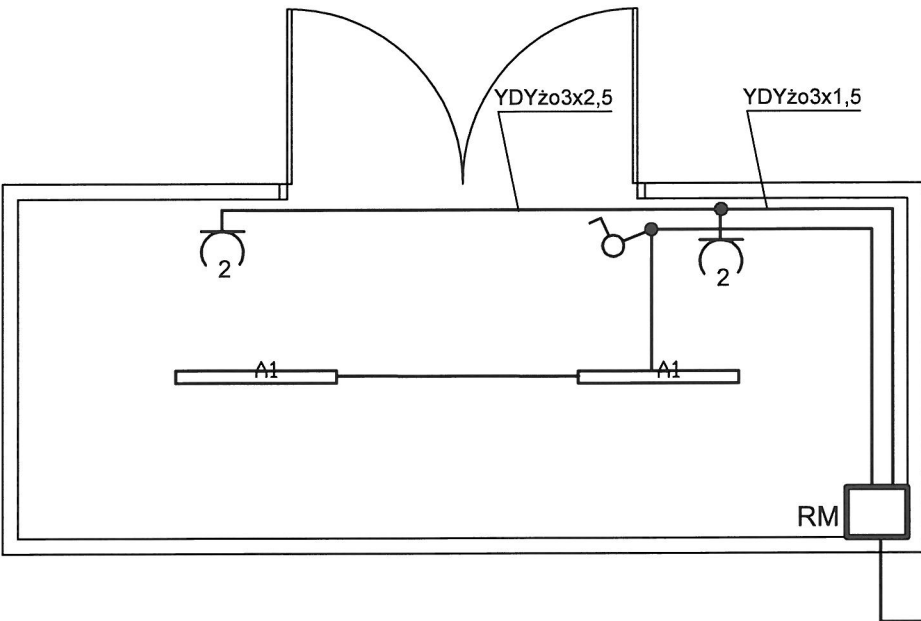
ST-80x88/32

FT-80/32

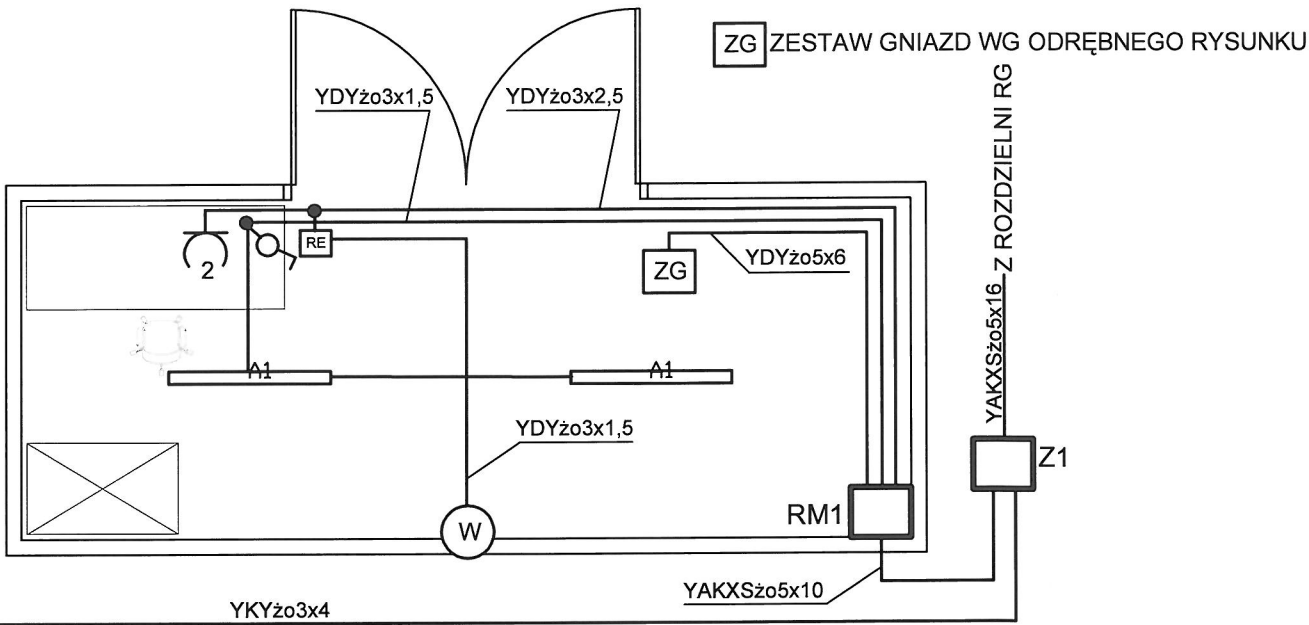
II KLASA IZOLACJI
IP44
GŁĘBOKOŚĆ 320mm

PRZEDSIĘBIORSTWO INŻYNIERYJNO-USŁUGOWE INŻYNIERIA PRO-EKO SP. Z O.O. UL. STRAŻACKA 37 43-382 BIELSKO-BIAŁA www.inzynieria-pro-eko.pl tel. 531 48 44 04		
TEMAT: BUDOWA PUNKTU SELEKTYWNEGO ZBIERANIA ODPADÓW KOMUNALNYCH DLA GMINY MSZANA		 PRO-EKO
INWESTOR:	Gmina Mszana ul. 1Maja 81, 44-325 Mszana	
ADRES:	działka ewid. nr 1408/140, Mszana	data 04.2020
TEMAT RYSUNKU: ROZDZIELNIA RG		skala 1:10
		stadium PBW
Projektował: ZYGMUNT BRET upr.bud.nr. B-B47/76 specjalność: instalacje elektryczne		branża E
		rys.nr E6
WSZELKIE PRAWA ZASTRZEŻONE		

Kontener na odpady niebezpieczne (5)



Kontener na przedmioty do ponownego użycia (6)



WENTYLATOR 16W/230V (UJĘTY W PROJEKCIE INSTALACJI SANITARNYCH)

A1 Oprawa 5152100, COSMO APEX 1060.LED 840 4000Lm, STPR 27W, IP65, DRV (lub równoważna)

CAŁOŚĆ INSTALACJI UŁOŻYĆ W METALOWYCH KORYTKACH
KABLOWYCH PEŁNYCH, TYP K-50, SZER 50mm Z POKRYWĄ

OCHRONA PRZED PORAŻENIEM
SAMOCZYNNE WYŁĄCZENIE ZASILANIA
UKŁAD SIECI TN-S

PRZEDSIĘBIORSTWO INŻYNIERYJNO-USŁUGOWE INŻYNIERIA PRO-EKO SP. Z O.O. UL. STRAŻACKA 37 43-382 BIELSKO-BIAŁA www.inzynieria-pro-eko.pl tel. 531 48 44 04			
TEMAT: BUDOWA PUNKTU SELEKTYWNEGO ZBIERANIA ODPADÓW KOMUNALNYCH DLA GMINY MSZANA			
INWESTOR: Gmina Mszana ul. 1Maja 81, 44-325 Mszana			
ADRES: działka ewid. nr 1408/140, Mszana			
TEMAT RYSUNKU: PLAN INSTALACJI W KONTENERACH (5) i (6)			
Projektował: ZYGMUNT BRET upr.bud.nr. B-B47/76 specjalność: instalacje elektryczne		Sprawdził: JÓZEF SADOWSKI upr.bud.nr. B-B91/75 specjalność: instalacje elektryczne	
data 04.2020			
skala 1:50			
stadium PBW			
branża E			
rys.nr E7			
WSZELKIE PRAWA ZASTRZEŻONE			

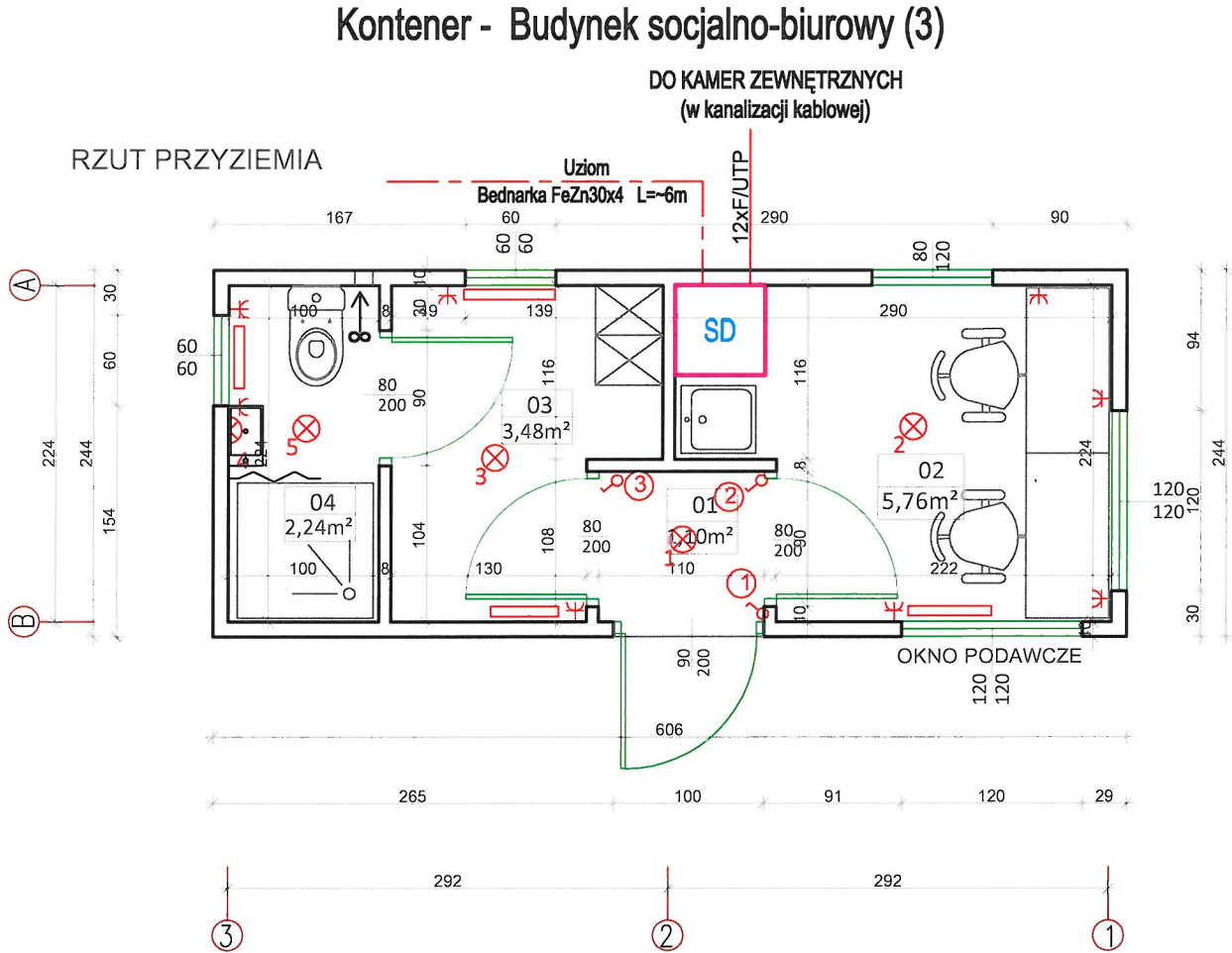
KONTENER WYPOSAŻONY BĘDZIE FABRYCZNIE W KOMPLET
INSTALACJI ELEKTRYCZNYCH.
NINIEJSZY RYSUNEK STANOWI TYLKO I WYŁĄCZNIE UZUPEŁNIENIE
WYPOSAŻENIA DOKONANEGO PRZEZ PRODUCENTA.

1:100

SD

SD - Szafa dystrybucyjna 19"/24U, stojąca, 600x600mm

10xF/UTP - Oznacza 10 x kabel F/UTP zewnętrzny, żelowany, 4x2x23AWG, kat.6, ekranowany



ZESTAWIENIE POWIERZCHNI

01	PRZEDSIONEK	1,10m ²
02	BIURO Z ANEKSEM	5,76m ²
03	SZATNIA	3,48m ²
04	WC + NATRYSK	2,24m ²
RAZEM		12,58m ²
POW. ZABUDOWY		14,80m ²

LEGENDA

	GRZEJNIK ELEKTRYCZNY
	GNIAZDO WTYKOWE
	WYŁĄCZNIK JEDNOBIEGOWY
	OPRAWA OŚWIETLENIOWA
	OPRAWA OŚWIETLENIOWA ŚCIENNA

OCHRONA PRZED PORAŻENIEM
SAMOCZYNNE WYŁĄCZENIE ZASILANIA
UKŁAD SIECI TN-S

PRZEDSIĘBIORSTWO INŻYNIERYJNO-USŁUGOWE INŻYNIERIA PRO-EKO SP. Z O.O. UL. STRAŻACKA 37 43-382 BIELSKO-BIAŁA www.inzynieria-pro-eko.pl tel. 531 48 44 04		INŻYNIERIA PRO-EKO
TEMAT: BUDOWA PUNKTU SELEKTYWNEGO ZBIERANIA ODPADÓW KOMUNALNYCH DLA GMINY MSZANA		
INWESTOR: Gmina Mszana ul. 1Maja 81, 44-325 Mszana		data 04.2020
ADRES: działka ewid. nr 1408/140, Mszana		skala 1:100
TEMAT RYSUNKU: KONTENER SOCJALNO-BIUROWY (3)		stadium PBW
Projektował: ZYGMUNT BRET upr.bud.nr. B-B47/76 specjalność: instalacje elektryczne	Sprawdził: JÓZEF SADOWSKI upr.bud.nr. B-B91/75 specjalność: instalacje elektryczne	branża E
		rys.nr E8
WSZELKIE PRAWA ZASTRZEŻONE		